



# CHALET EN TOLEDO

[www.escrapalia.com](http://www.escrapalia.com)

## Información General



### Ficha general del inmueble

- **Tipo de inmueble:** Chalet independiente
- **Año de construcción:** 1.999
- **Superficie construida:** 2.472 m2 de parcela, 447 m2 de superficie construida
- **Precio de salida:** 450.000 €
- **Precio de reserva:** 595.000 €

## Información General



### Ficha general del inmueble

- **Comunidad:** 174 €/trimestre más dos pagos semestrales de 50 € de agua por la concesión de la Confederación Hidrográfica.
- **Fecha de inicio y de fin de subasta:** Subasta del 28 de febrero al 28 de mayo de 2018



**Descripción del inmueble:** Chalet independiente con una parcela de 2500 m2 y 447 m2 de superficie construida, situado en Toledo capital, en zona residencial junto al río Tajo y a aproximadamente 800 metros del Puente de San Martín que da acceso al casco antiguo de Toledo.

El Chalet está dividido en 3 plantas, con 6 dormitorios (el principal en suite con vestidor y terraza privada), 4 baños, cochera interior y exterior, piscina privada y gran zona ajardinada (con caseta para guardar maquinaria de jardín y caseta para perros). Suelos de parquet, pintura lisa y sistema aire acondicionado en toda la planta baja.

Imágenes



FACHADA EXTERIOR



Imágenes



FACHADA INTERIOR

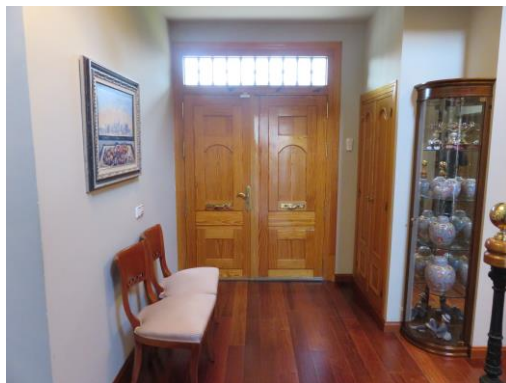




Imágenes



Entrada



Imágenes



DORMITORIOS



Imágenes



HABITACIONES

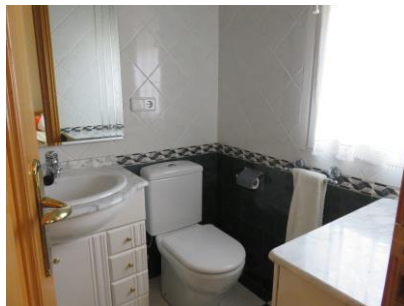




Imágenes



BAÑOS



Imágenes



SALÓN



Imágenes



SALÓN



Imágenes



COCINA



Imágenes



COCHERAS





Imágenes



ZONAS AJARDINADAS





[www.escrapalia.com](http://www.escrapalia.com)

[inmuebles@surusin.com](mailto:inmuebles@surusin.com)

Tel: +34 913524507